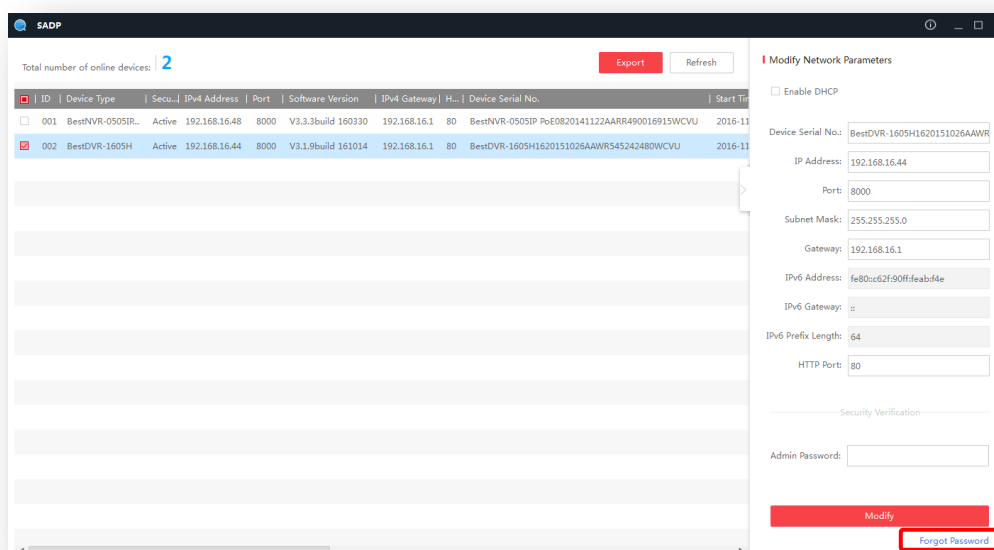


## Инструкция по сбросу пароля

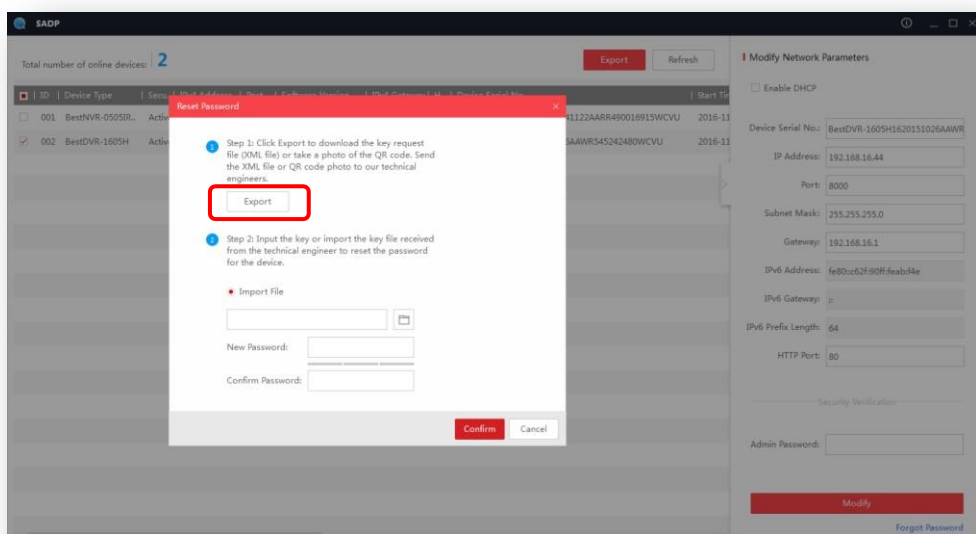
1. Скачайте и установите самую последнюю версию ПО SADP по [ссылке](#)
2. Запустите SADP, она просканирует вашу локальную сеть и отобразит список найденных устройств
3. Выберите устройство для которого необходим сброс пароля (установите галочку), затем нажмите на ссылку «Forgot Password» (в правом нижнем углу)



После этого откроется окно, вид которого зависит от версии прошивки установленной в устройстве.

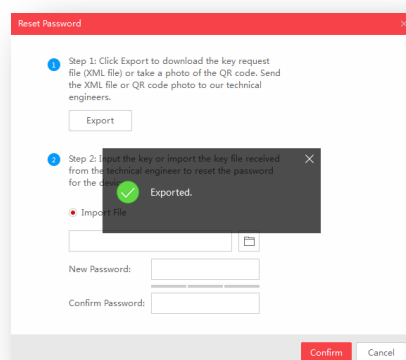
Два варианта действий:

**Вариант №1**



В этом случае Вам необходимо нажать кнопку «**Export**», и выбрать папку для сохранения файла (файл в формате \*.xml )

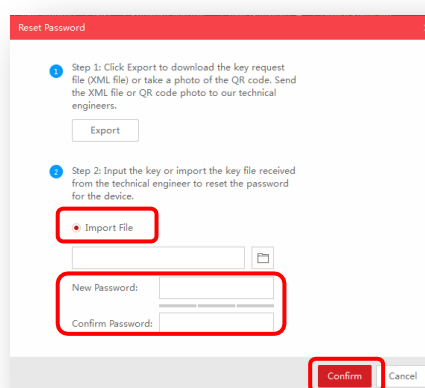
В случае успешного экспорта появится всплывающее сообщение «**Exported**»



Экспортированный файл необходимо отправить на почту [tech@byterg.ru](mailto:tech@byterg.ru)

В ответном письме будет содержаться файл сброса (в формате \*.xml)

Нажмите на кнопку «**Import File**» и выберите файл сброса. Затем придумайте и введите дважды новый пароль, нажмите кнопку «**Confirm**»



Пароль будет сброшен

## Вариант №2

В появившемся окне только одно поле «**Security Code**» для ввода пароля. В этом случае вам необходимо получить «**Security Code**».

Для этого, отправьте на почту [tech@byterg.ru](mailto:tech@byterg.ru):

- **полный серийный номер устройства**  
(Например: BestDVR-1605H1620151026AAWRXXXXXXXXXXWCVU)
- **Значение поля «Starttime»** (Например: 2016-11-07 16:13:08) (в правой части таблицы)

Так же можно просто установить флажок напротив необходимых устройств и нажать клавишу **Export**, полученный файл электронной таблицы отправить на почту [tech@byterg.ru](mailto:tech@byterg.ru)

В ответном письме вам будет направлен **Security code** для устройства

**НЕ ПЕРЕЗАГРУЖАЙТЕ УСТРОЙСТВО ПОСЛЕ ОТПРАВКИ ДАННЫХ**  
**Файл-сброса и код сброса действуют только в течение двух суток**

## Возможные проблемы

### SADP не находит устройство

Если утилита SADP не видит устройства, то перейдите по ссылке: <http://www.winpcap.org/>

Загрузите и установите сетевой сканер winpcap, после этого перезагрузите компьютер и попробуйте снова открыть SADP, после этого, он должен начать корректно искать все устройства

Если Все устройства обнаруживаются нормально, но не видно только конкретную, тут либо проблемы с подключением, либо с прошивкой камеры. Рекомендуется перепрошить устройство с помощью TFTP

### При экспорте xml-файла для отправки появляется окно «Get key Error»

- Переустановите ПО;
- Отключить антивирусное ПО и фаерволлы;
- Перезагрузите устройство;
- Перезагрузите ПК

Если данные шаги не помогают, попробуйте повторить операцию на другом ПК